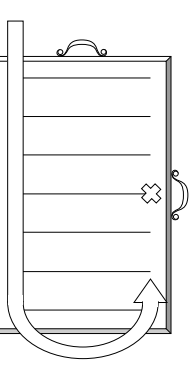




Regolamento

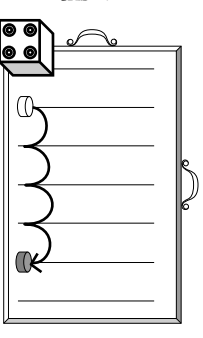
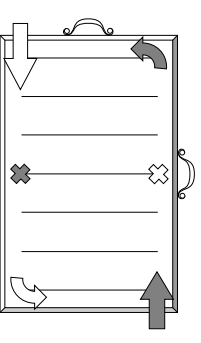


Scopo del gioco: raggruppare tutte le proprie pedine sulla linea centrale, ma dal lato opposto rispetto a quello di partenza seguendo questo percorso:

Preparazione del gioco: i giocatori dispongono di 7 pedine e 2 dadi e ad inizio partita le pedine sono disposte fuori dalla tavola da gioco.

Come si gioca:

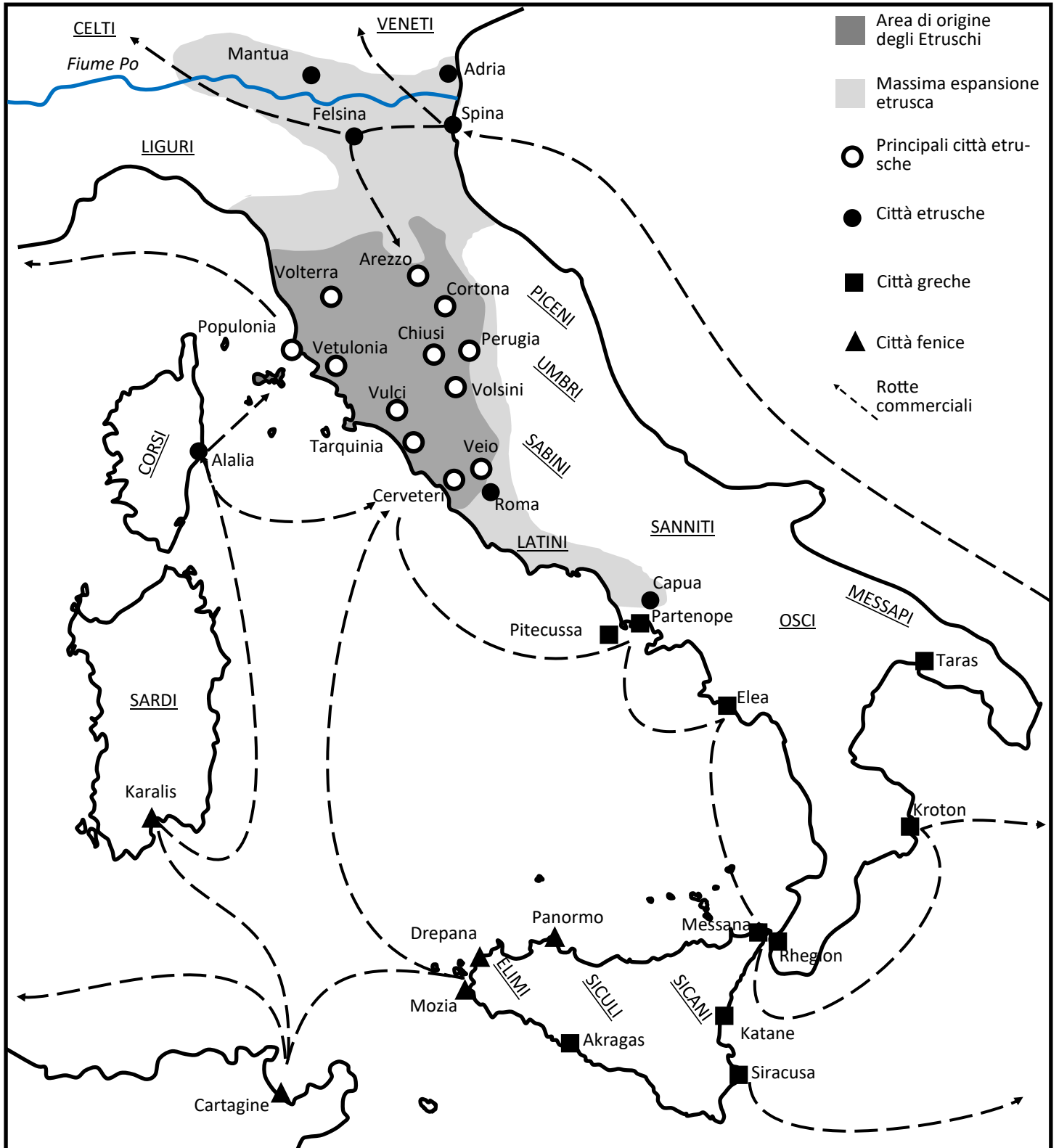
1. Si gioca a turni, prima un giocatore e poi l'altro.
2. I due giocatori fanno entrare in gioco una pedina per volta lanciando due dadi.
3. Quando è possibile bisogna sempre mettere in gioco una nuova pedina.
4. Le pedine si posizionano sulle estremità delle linee.
5. Le pedine dei due giocatori entrano in gioco in due posizioni diverse e terminano il percorso sui due lati opposti della linea centrale.
6. All'estremità di una linea ci può essere solo una pedina. Solo le estremità della linea centrale possono ospitare più pedine.
7. Quando termini la mossa in una posizione già occupata da una pedina avversaria la elimini dal gioco e questa dovrà ripartire da capo.
8. Non si possono eliminare le pedine che si trovano sulla linea centrale, sia da un lato che dall'altro.
9. Non si può mai rinunciare ad una mossa. Quando è possibile una mossa va sempre eseguita, anche se significa spostare una pedina già arrivata a destinazione.





In questa attività dovreste raccontare la storia di questo gioco spiegando:

- Dove viene inventato. 3 punti
- Come hanno fatto gli Etruschi a conoscerlo. 4 punti
- Come mai gli Etruschi cambiano modo di rappresentare le scene di gioco sugli specchi. 8 punti
- In quali momenti della vita di una comunità Etrusca si giocava a questo gioco. 3 punti
- Perché si trovava raffigurato anche nelle tombe. 2 punti
- Come hanno fatto i Celti a conoscerlo. 2 punti

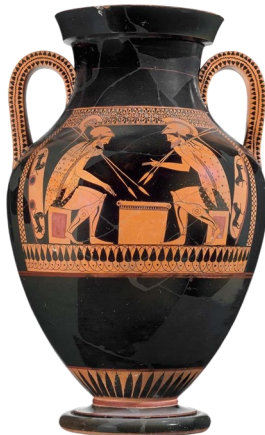


1. Antichi Vasi

Ritrovato a Vulci



Ritrovato a Volsini



Ritrovato a Chiusi



Dove sono stati fatti? _____

Cosa rappresentano? _____

In quale regione sono stati ritrovati? _____

Come sono arrivati fin lì? _____

Cosa ci fa capire questo fatto sugli Etruschi? _____

2. Antichi specchi

Gli artigiani etruschi realizzavano degli specchi in bronzo di forma circolare e sul retro li decoravano con dei disegni. Eccone tre dove si vedono delle persone attorno ad una tavola da gioco. La scena però cambia leggermente fra l'uno e l'altro...



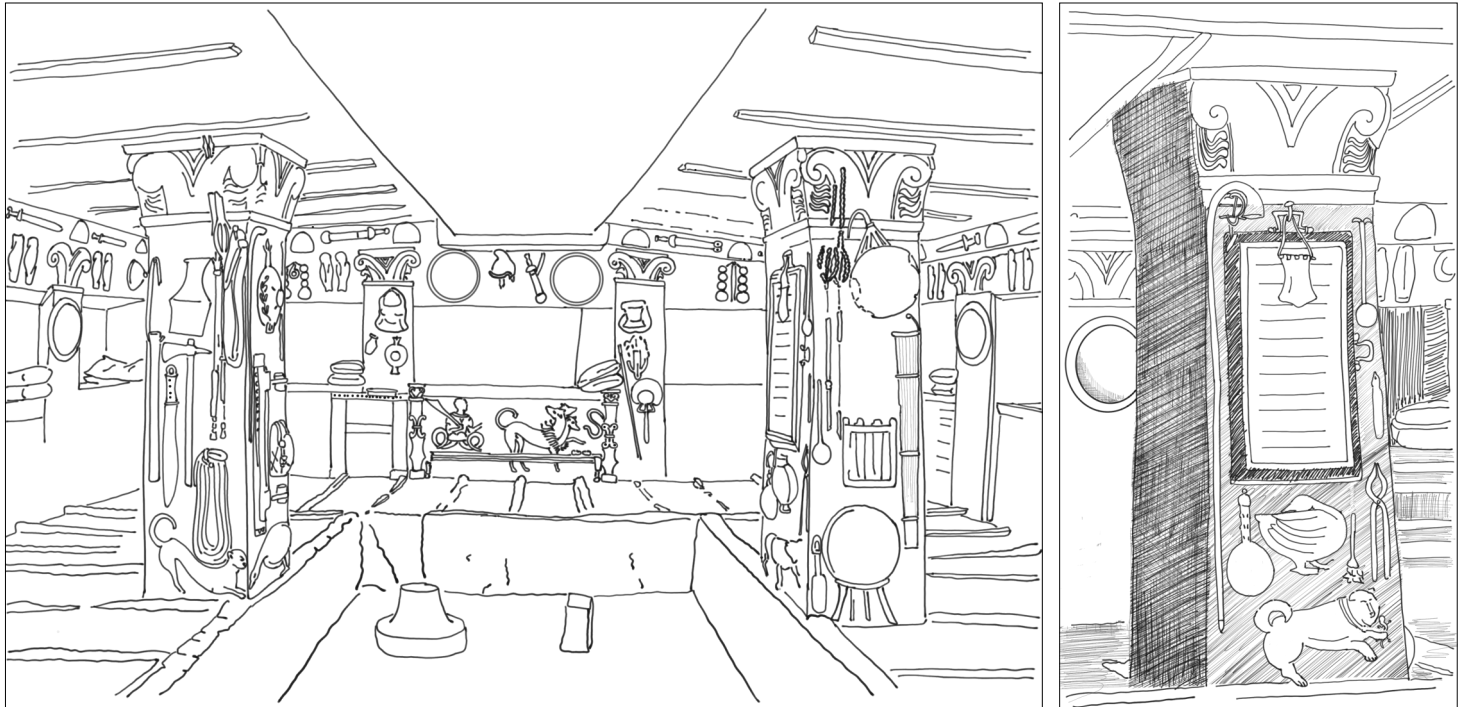
Questo disegno è etrusco, ma ricorda molto i vasi greci. Come mai?

In questo disegno cambiano i protagonisti. Perché?

Questo disegno non ricorda più i vasi greci. Come mai?

3. Tombe etrusche

A Cerveteri è stata ritrovata una tomba etrusca scavata nella roccia. Sulle pareti sono stati scolpiti animali e oggetti quotidiani che si potevano facilmente trovare nelle case degli etruschi e sulla colonna di destra c'è anche una tavola da gioco. Cosa possiamo capire da questo fatto?



Tomba dei leopardi di Tarquinia



Sarcofago degli sposi di Cerveteri



Dado e pedine (da una tomba ritrovata vicino a Felsina)

4. Tombe etrusche

Le sepolture etrusche spesso rappresentavano dei banchetti e delle feste. Gli invitati discutono e mangiano sdraiati sui dei lettini, dove si vedono spesso marito e moglie vicini.

Troviamo delle scene di festa rappresentate sulle pareti delle tombe.

Anche i sarcofagi che contenevano le ceneri dei defunti rappresentano delle persone sdraiate sul lettino che bevono, mangiano e fanno festa.

In alcune tombe sono stati ritrovati anche dadi e pedine, e a volte anche i manici di bronzo che servivano per appendere le tavole da gioco alla parete.

Cosa possiamo capire da questo fatto? _____
